



## PICK & CARRY KRAN

Der Turm des Teleskopmastes kann bis zu einer Höhe von 3000 cm angehoben werden. Ideal für industrielle Instandhaltung und Baustellen.

- Pass-over obstacles
- Überfahrbare Hindernisse
- Negative angle operation till 35°

## VOLLSTÄNDIG ELEKTRISCH

### Li-Ionen-Akku

- Laufzeit über einen Arbeitstag
- Schnellladefähigkeit
- Abfahrteile abhängig des Ladens

### System zur Energiegewinnung

- Rückgewinnung von Energie aus der Windkraft und der Rotation beim Bremsen
- Reduzierung der Wartungszeit

### Elektrische Wirtumel und Drehung des Turms



## FLEXIBLE CONFIGURATION

- Heberodent mit 8000 kg Liftkapazität
- Pick & Carry available\*
- Pick & Carry möglich\*

\* Except on "tower mode"  
\* Außer im "Tower-Modus"



## HYDRAULISCHER JIB\*

- 3000 kg Liftkapazität
- Heberodent mit 8000 kg Liftkapazität
- 5 hydraulische Abschnitte 10,7 m zu einer maximalen Länge von 10,7 m



## FUNKSTEUERUNG

- Einfache und intuitive, proportionale Steuerung
- Sparsamer Batterieverbrauch
- Selbsttest und Notstop button



## INTEGRIERTE KAMERAS\*

- Überwachung der Maschine und der Last während der Fahrt
- Integrierte KI für verbesserte Kontrolle und prädiktive Wartungsmöglichkeiten
- Verbesserung der Sichtbarkeit und Kontrolle



## J-LINK POWERED BY TRACKUNIT\*

- Remote-Steuerung und Diagnose der Geräte
- Binauraler Nachhören für das Hören der Geräte



\*Optional



**JCX80**  
TELESCOPIQUE CRANE

Jekko s.r.l. • info@jekko.it • www.jekko-cranes.com

Spezifikationen können sich ohne vorherige Ankündigung ändern.  
Alle Angaben sind ohne Gewähr. Nur für Informationszwecke. Legally not binding.

# JCX80

TELESCOPIK-ARM-KRANE



Hebelkapazität

8000 kg



Maximale Reichweite

26,5 m



Abmessungen (L x B x H)

4920 x 2050 x 2340 mm



Antriebsart durch

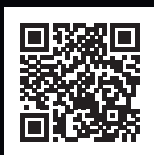
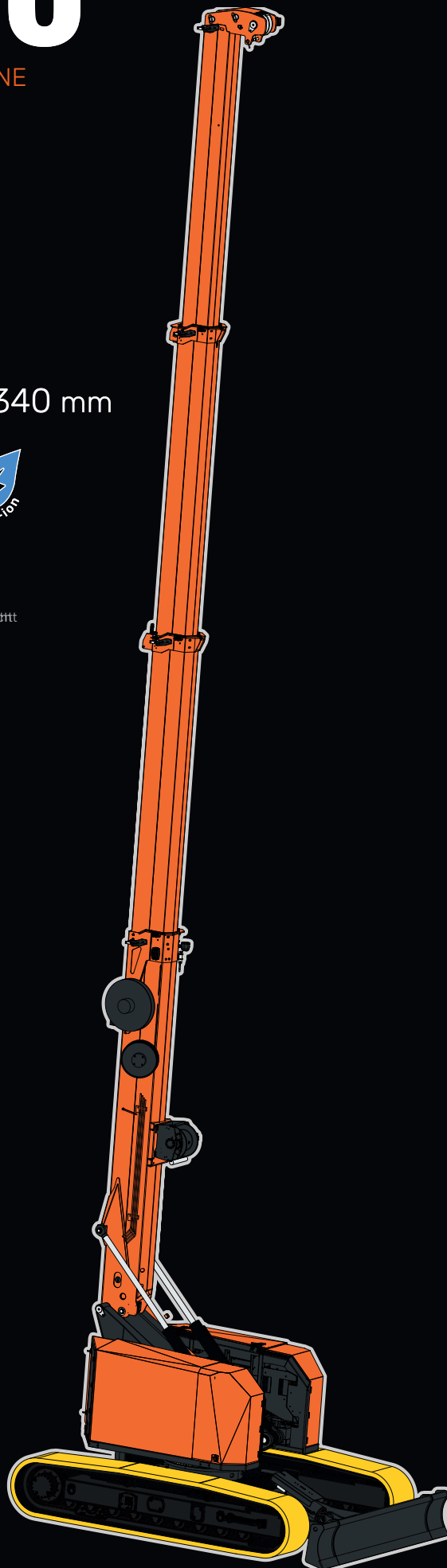
Li-Ionen-Akku



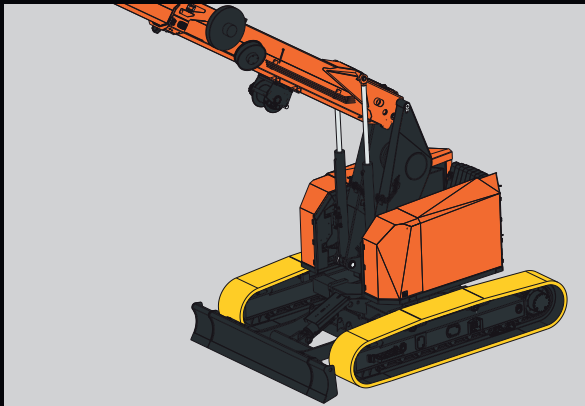
Gewicht

11700 kg

8700 kg Maschine + 2200 kg Gegengewicht  
+ 1000 kg hydraulischer Ausleger



DE [m - kg]



## PASS-OVER

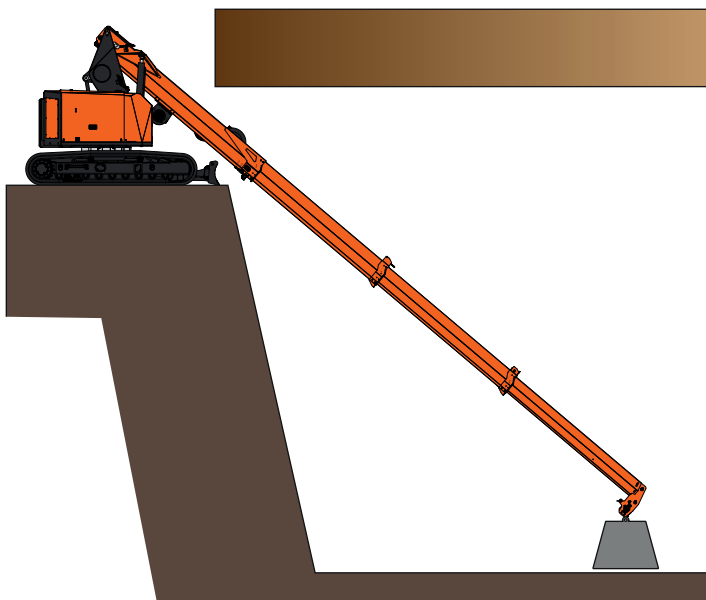
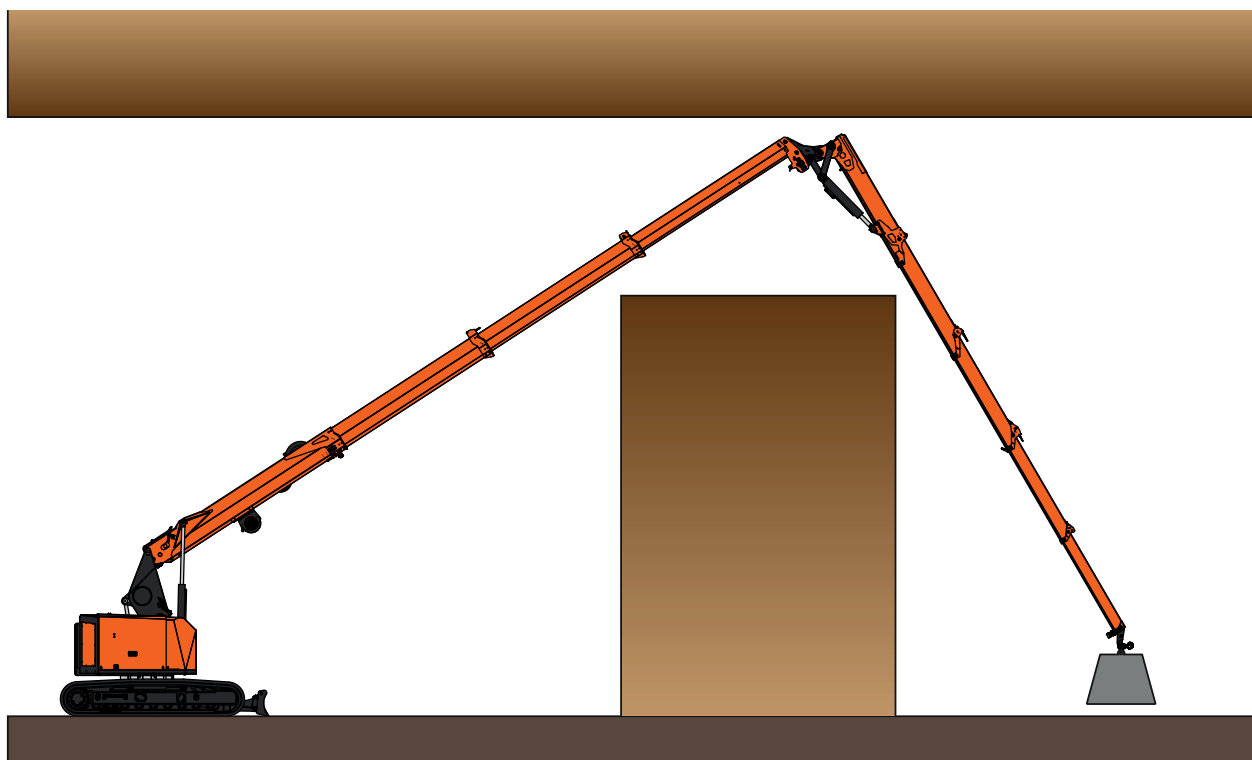
Die Turntable des Teleskoparms kann bis zu einer Höhe von 2700 mm angehoben werden

- Überfahren von Hindernissen
- Negativer Winkelbereich ist 135°
- Pick & Carry verfügbar

Max. Tipphöhe  
+17,8 / -11,9 m

Max. Auslegerbreite  
25,2 m

Is allerto:



### Basementen und Kellerarbeiten

- Hauptausleger und Teleskoparm können in niedrigen Winkeln arbeiten
- Erreicht tieferen Ebenen wie Keller und Untergeschosse
- Dank der Einstellhöhe des Auslegers können die Ausleger in negativen Winkeln arbeiten und so die Vielseitigkeit verbessern



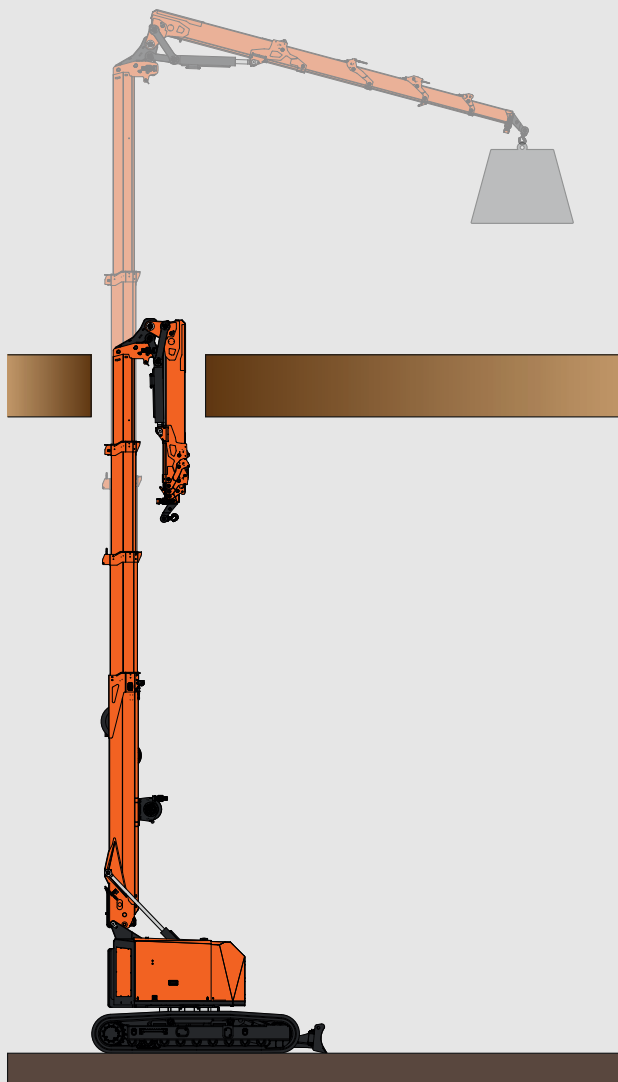
# TOWER

## Kompaktheit im Betrieb dank des vertikalen Zuges

- Basiseinglenks bis 90° aufgehoben
- Auslege Winkel 60° bis 0°
- Bahnschmittausgeklappter Ausleger ohne Lastverförmbarkeit schobbar & Mobilität auf der Baustelle

Max. Teleskopstreckenhöhe  
26,5 m

Maximale Reichweite  
10,7 m



### Vertikaler Zugang

- Basiseinglenks bis 90° aufgehoben, um an Decken zu arbeiten

### Schmale Straßen

- Navigationshilfe durch zentriertes Optiken- und Ausleger-System

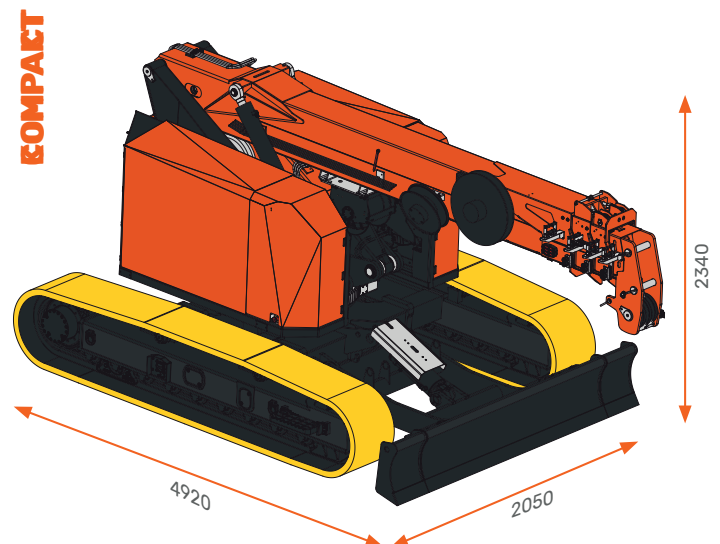
# STANDARD

## Ein kompakter Mini-Kran mit 10m Ausleger

- Basiseinglenks bis 80° aufgehoben
- Kompakter Stellflächeneinsatzbereich nur 3930 x 2050 mm (2750 mm mit beidseitigen Schienen)
- Pick & Carry verfügbar

Max. Teleskopstreckenhöhe  
26,1 m

Maximale Reichweite  
24,1 m



### Einfach zu transportieren Easy to transport

- 4920 x 2050 x 2340 mm
- 4920 x 2050 x 2340 mm
- Möglichkeit, das 2000-kg-Gegengewicht zu entfernen, um den Transport zu vereinfachen

### Kompaktes Design

- Keine Verankerungen
- Geschlossene Kran- und Ausleger-Systeme mit nur 2050 mm Breite
- Gesamtbreite 3600 mm bei 2750 mm Breite
- Kompaktes Design, das den Transport von Kranen über enge Straßen erleichtert

