

JF1050

DIESEL BI-ENERGY



Max. hijscapaciteit

22.000 kg



Max. hijshoogte

34.50 m



L x W x H

Afmetingen (L x B x H)

6750 x 2140 x 3470 mm



Aandrijving

Bi-Energy

Diesel + Power Pack



Eigen- en ballastgewicht

22.700 + 3.000 + 2.000 kg



NL [m - kg]



EIGENSCHAPPEN



3-DELIGE MAST

- Gemakkelijker en sneller obstakels te ontwijken
- Grotere veelzijdigheid/bereik van mast en jib
- Zeer nauwkeurige kraanbewegingen
- Negatief werkbereik

HOGE PRESTATIES

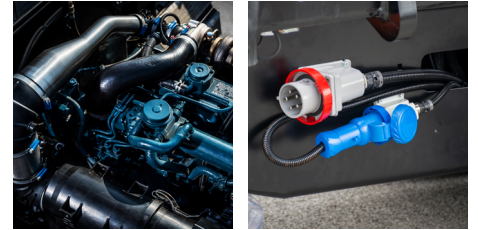
- Optimale spanningsverdeling mast en jib / X-design
- Verbeterde hijs- en hefprestaties

BI-ENERGY AANDRIJVING

- Diesel motor:** 55 kW Deutz diesel motor
- Variabele snelheid: laag verbruik, laag geluidsniveau, snellere kraanbewegingen
 - Eco/Normal/Power werkmodus - DPF filter

Elektrisch Power Pack*

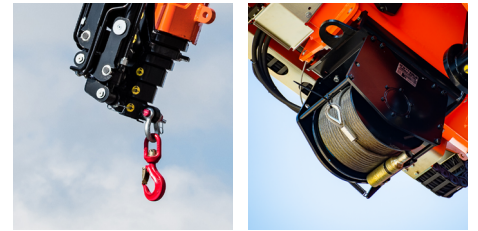
- 100% elektrisch werken
- Emissievrij werken binnen en buiten
- 3-fase motor 400V / 32A



HEFFEN EN HIJSEN

- Haak:** 22.000 kg capaciteit
- Lier:** 3.000 kg / 9.000 kg capaciteit (1 of 3 inscheringen)
- Lengte staaldraad 60 m
- Hydraulische jib:** 6.500 kg capaciteit
- Haak of lier modus
 - Max. lengte 12.50 m

Tools: Plug & Play voor alle tools



VEELZIJDIGE AFSTEMPELING

- Traploos instelbare stempelpoten 0°/45°
- Traploos telescopisch uitschuifbare stempelpoten
- Stempelpoten in hoogte aanpasbaar
- Asymmetrisch afstempelen mogelijk



INTERACTIEVE INTERFACE

Radiografische bediening

- Geoptimaliseerd gebruiksgemak
- Verbeterde layout

Touch display:

- 7" IP66 heavy duty touch display
- Live weergave stempelprogramma / kraanassistentie
- Diagnose en troubleshooting



MANBAK* & VELKOP*

- Tot 34.70 meter werkhoopte
- Eén en tweepersoons manbak
- Automatisch nivelleren, roteren en hoogte verstelling
- Aluminium of staal
- EN280 gecertificeerd (als hoogwerker)
- V-Max velkop opzetstuk (boomverzorging)



J-LINK POWERED DOOR TRACKUNIT*

- Inzicht en assistentie op afstand
- Vooraf ingebouwd
- Nauwkeurige en up-to-date informatie over de staat van uw machine



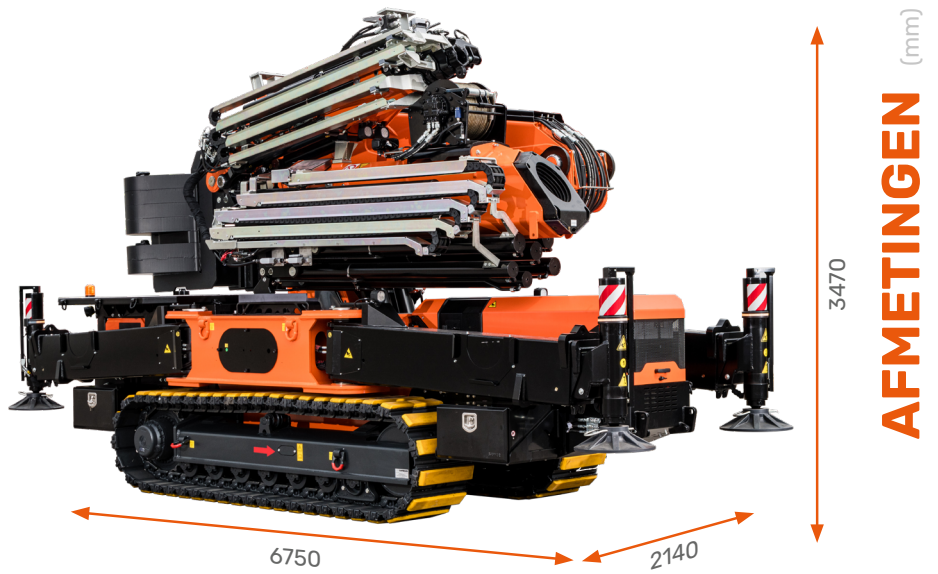
*Optioneel



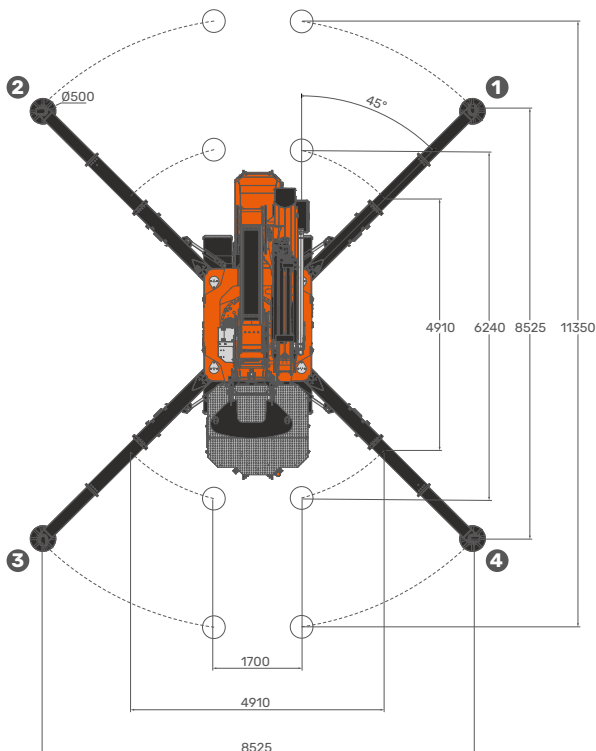
ZELF AFNEEMBAAR BALLASTGEWICHT

- Twee delen: 3.000 + 2.000 kg
- Gemakkelijker transport door gewichtsvermindering

DIEPLADER TRANSPORT



STEMPELAFMETINGEN (mm)

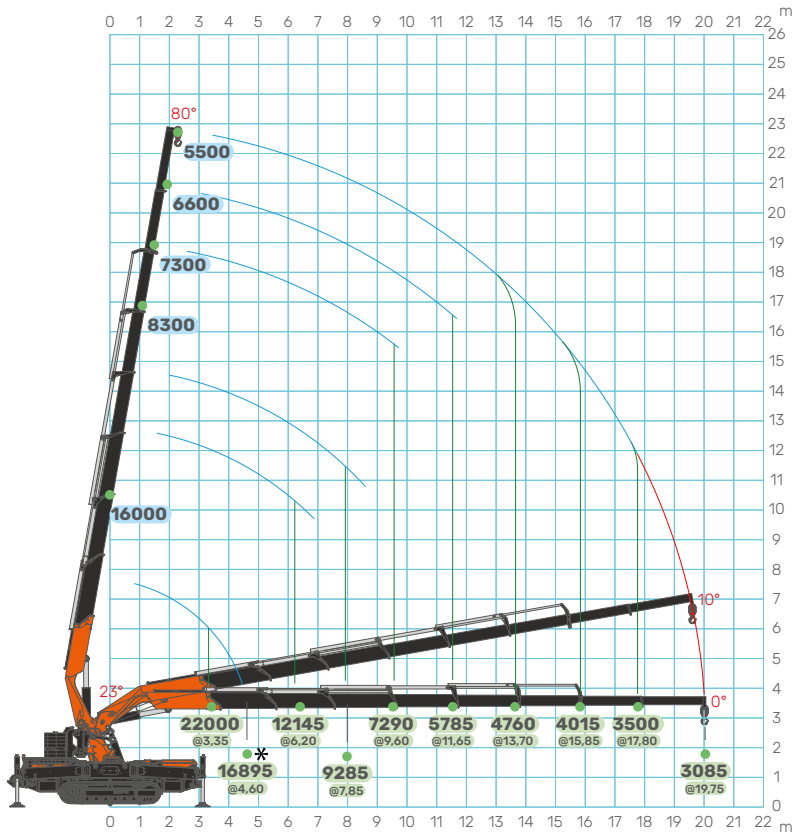


COMPACTE AFSTEMPELING

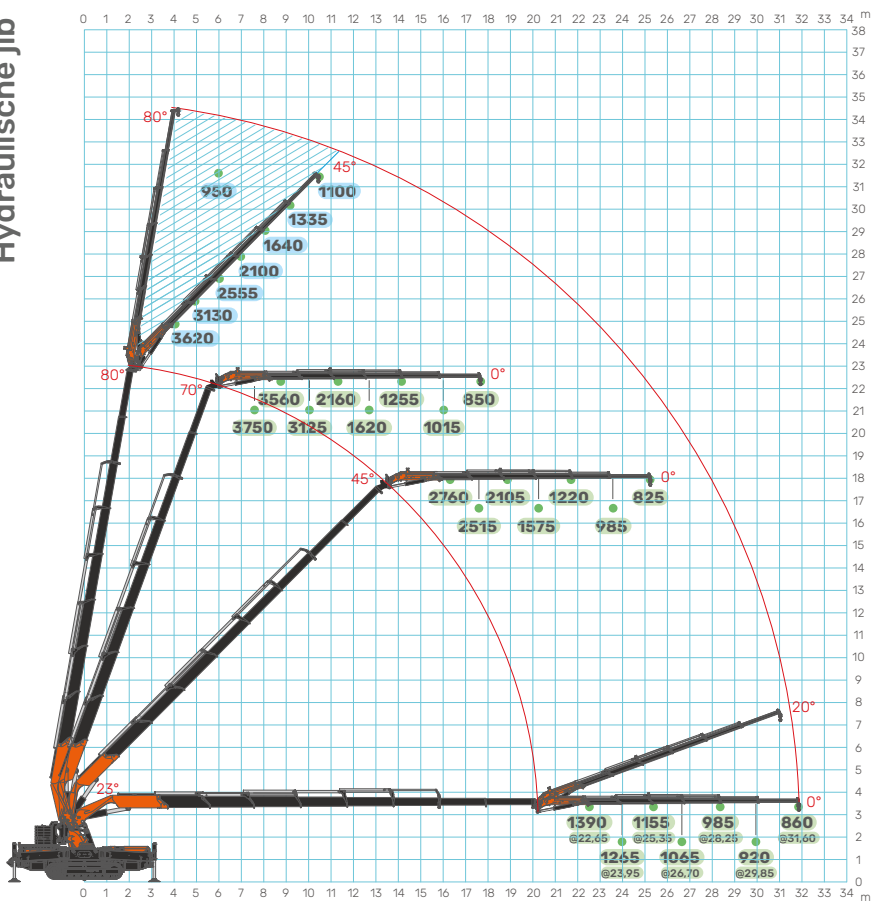


WERKDIAGRAMMEN

Hoofdmast



Hydraulische jib



ACCESSOIRES

HYDRAULISCHE JIB

6.500 kg SWL



MANBAK

1 of 2 personen



GLASMANIPULATOR

800 kg SWL - JVM800R



HANDJIB

16.000 kg SWL



HIJSEVENAAR

5T, 10T of 20T



JF1050
DIESEL BI-ENERGY

Jekko Nederland • sales@jekko-cranes.nl • www.jekko-cranes.nl

Specificaties kunnen zonder voorafgaande kennisgeving worden gewijzigd.
Alle verstrekte gegevens dienen uitsluitend ter referentie en zijn niet juridisch bindend.